



## ANOMALÍAS METEOROLÓGICAS: JUNIO - JULIO 2025

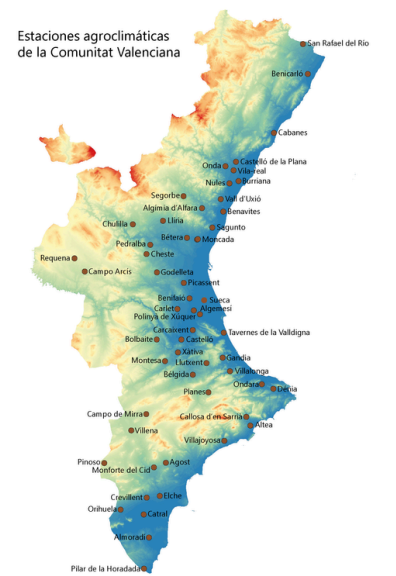
Se analizan las diferencias entre los registros del Sistema de Información Agroclimática para el Regadío (SiAR) de junio y julio de este año frente a los valores históricos medios de los últimos 25 años.

Grupo Riegos IVIA



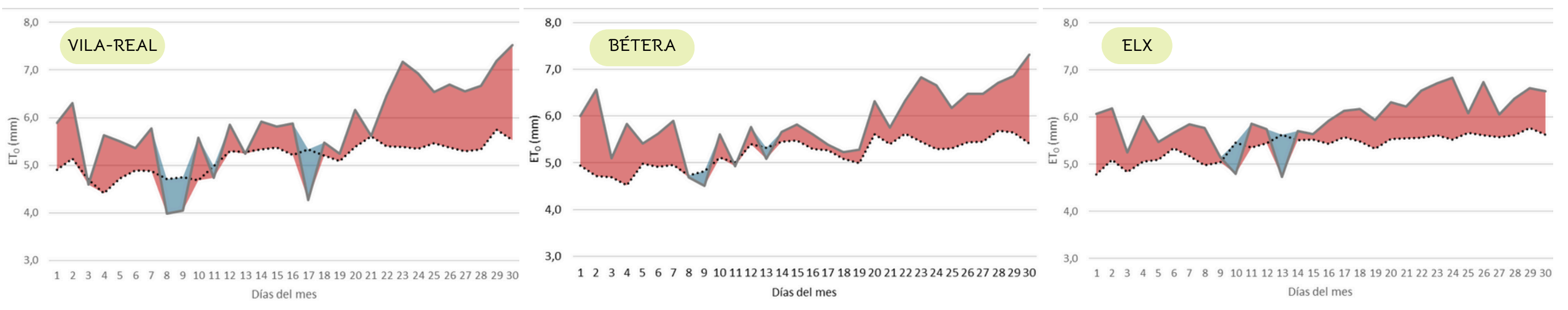
**ET<sub>0</sub>**

Cantidad de agua evaporada y transpirada de una superficie de referencia (pradera de altura uniforme bien regada). Representa la demanda de agua de la atmósfera.



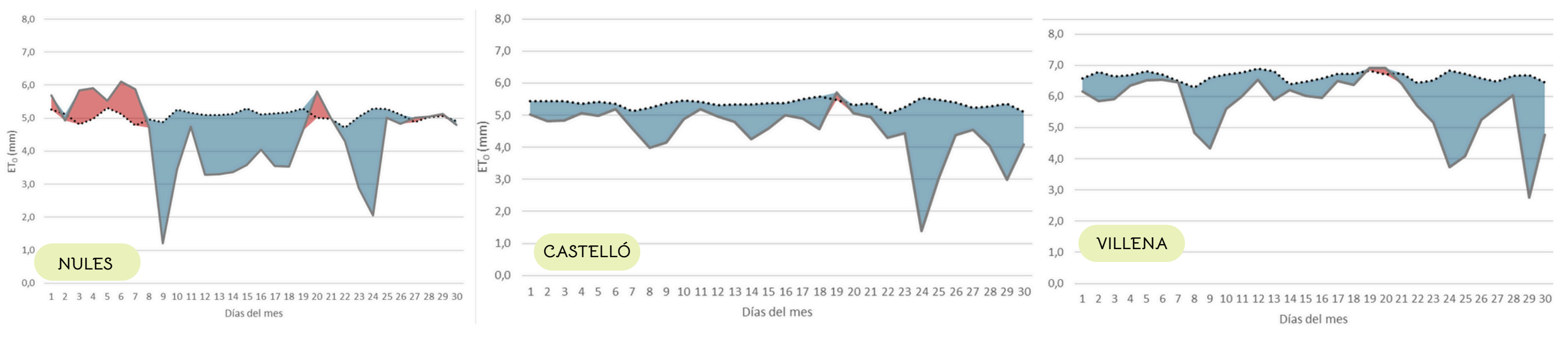
### JUNIO

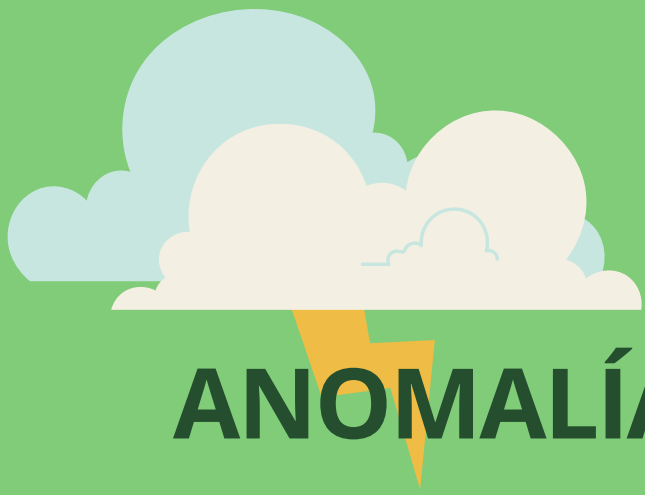
Durante el mes de junio, la ET<sub>0</sub> fue **superior** a la media histórica. Se muestran las tres estaciones con máximas diferencias (+12%). A nivel de provincia, también se mantiene esta tendencia al alza.



### JULIO

El mes de julio se caracterizó por una demanda evapotranspirativa mucho **más baja** que la media histórica. Las estaciones seleccionadas muestran las máximas desviaciones respecto de la media (-14%). Esta disminución se produjo en todas las provincias.





# ANOMALÍAS METEOROLÓGICAS: JUNIO - JULIO 2025

Se analizan las diferencias entre los registros del Sistema de Información Agroclimática para el Regadío (SiAR) de junio y julio de este año frente a los valores históricos medios de los últimos 25 años.

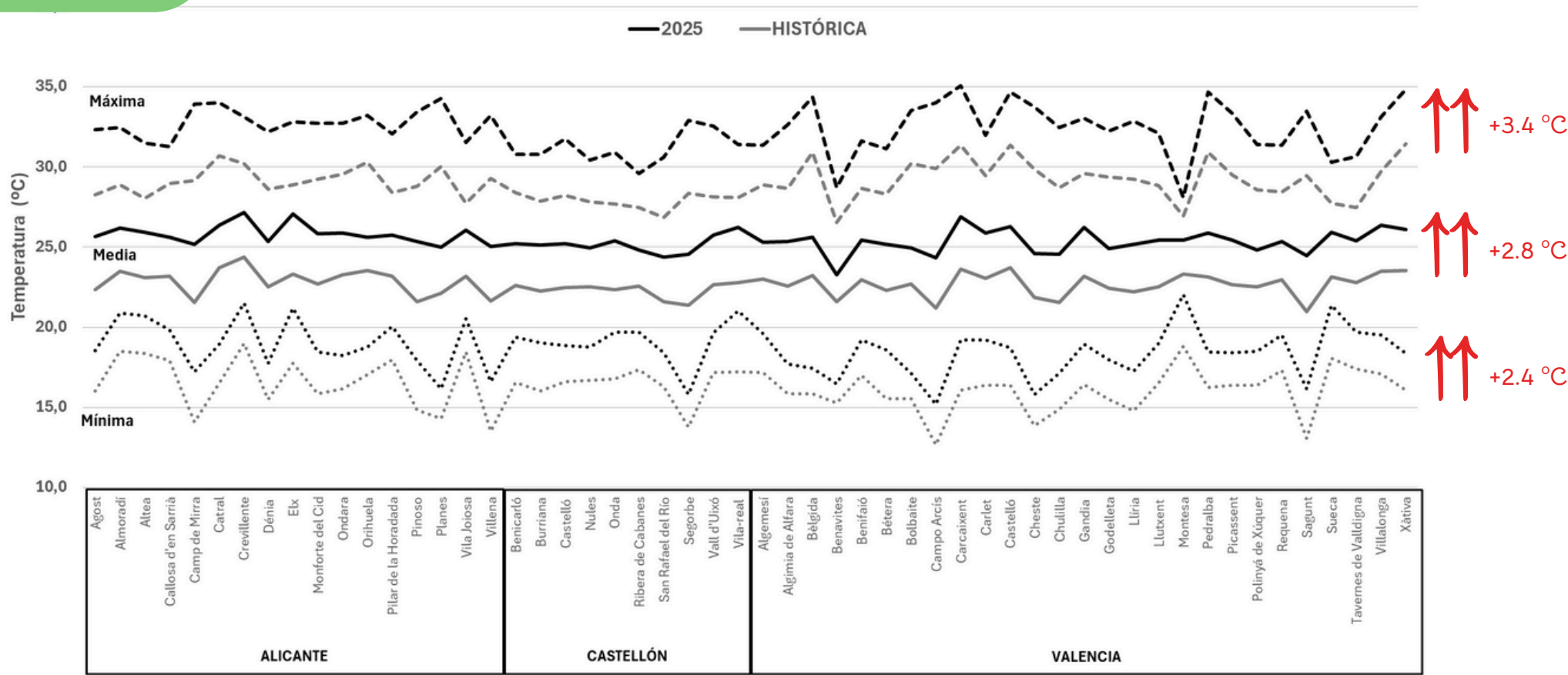
**Grupo Riegos IVIA**



T<sup>a</sup>

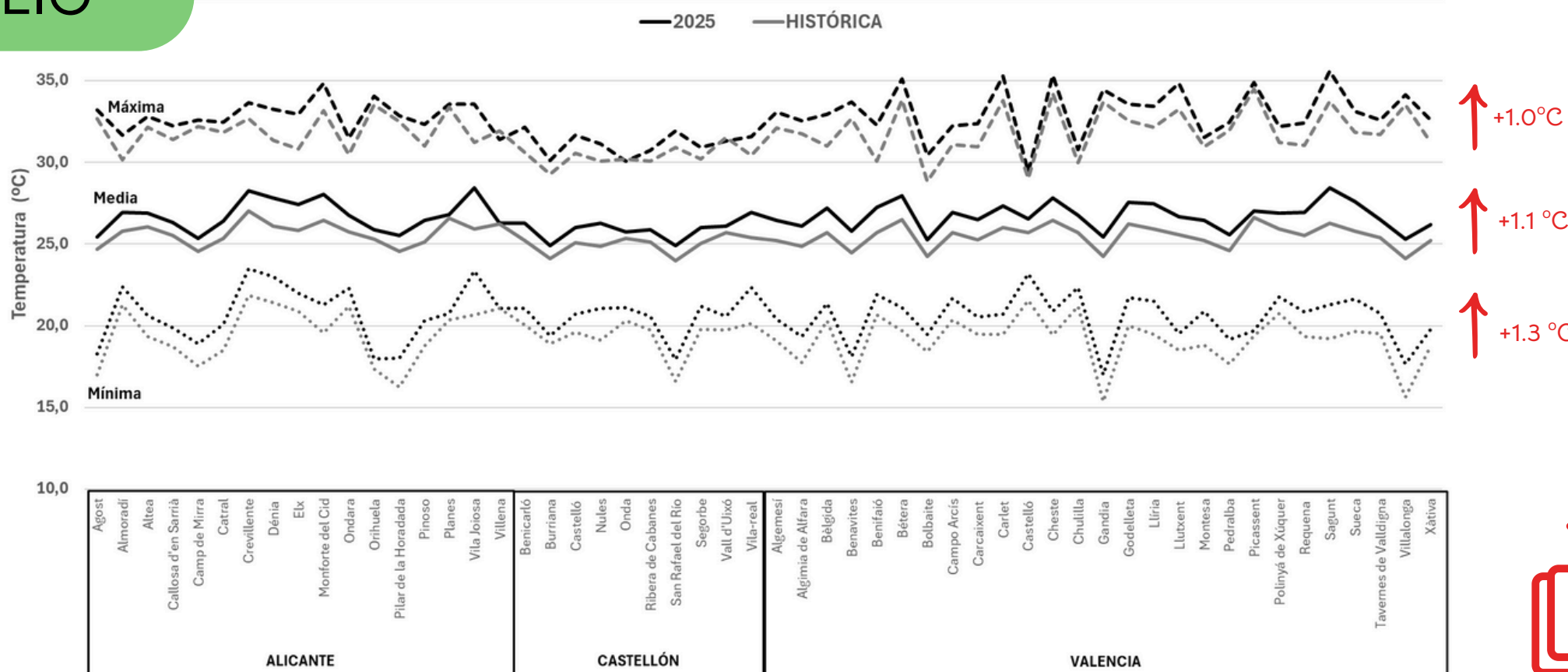
Se muestran promedio de la **temperatura máxima, media y mínima** del mes junio y julio por estación de 2025 frente a su histórico.

## JUNIO



La temperatura máxima, media y mínima del mes de junio fue **significativamente superior** en todas las estaciones de la Comunidad Valenciana. En promedio, la temperatura máxima ascendió 3.4°C.

## JULIO

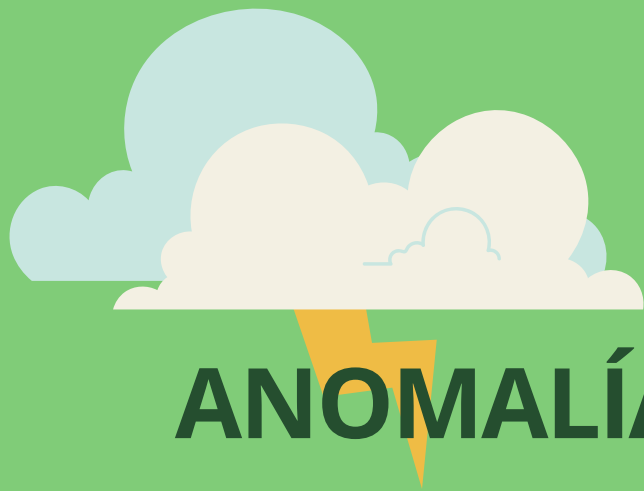


En el mes de julio, temperatura siguió siendo **superior** a la media histórica, aunque el incremento fue inferior al registrado en junio.



¿Por qué la ET<sub>0</sub> fue menor en julio si la T<sup>a</sup> fue ligeramente superior a la media?





# ANOMALÍAS METEOROLÓGICAS: JUNIO - JULIO 2025

Se analizan las diferencias entre los registros del Sistema de Información Agroclimática para el Regadío (SiAR) de junio y julio de este año frente a los valores históricos medios de los últimos 25 años.

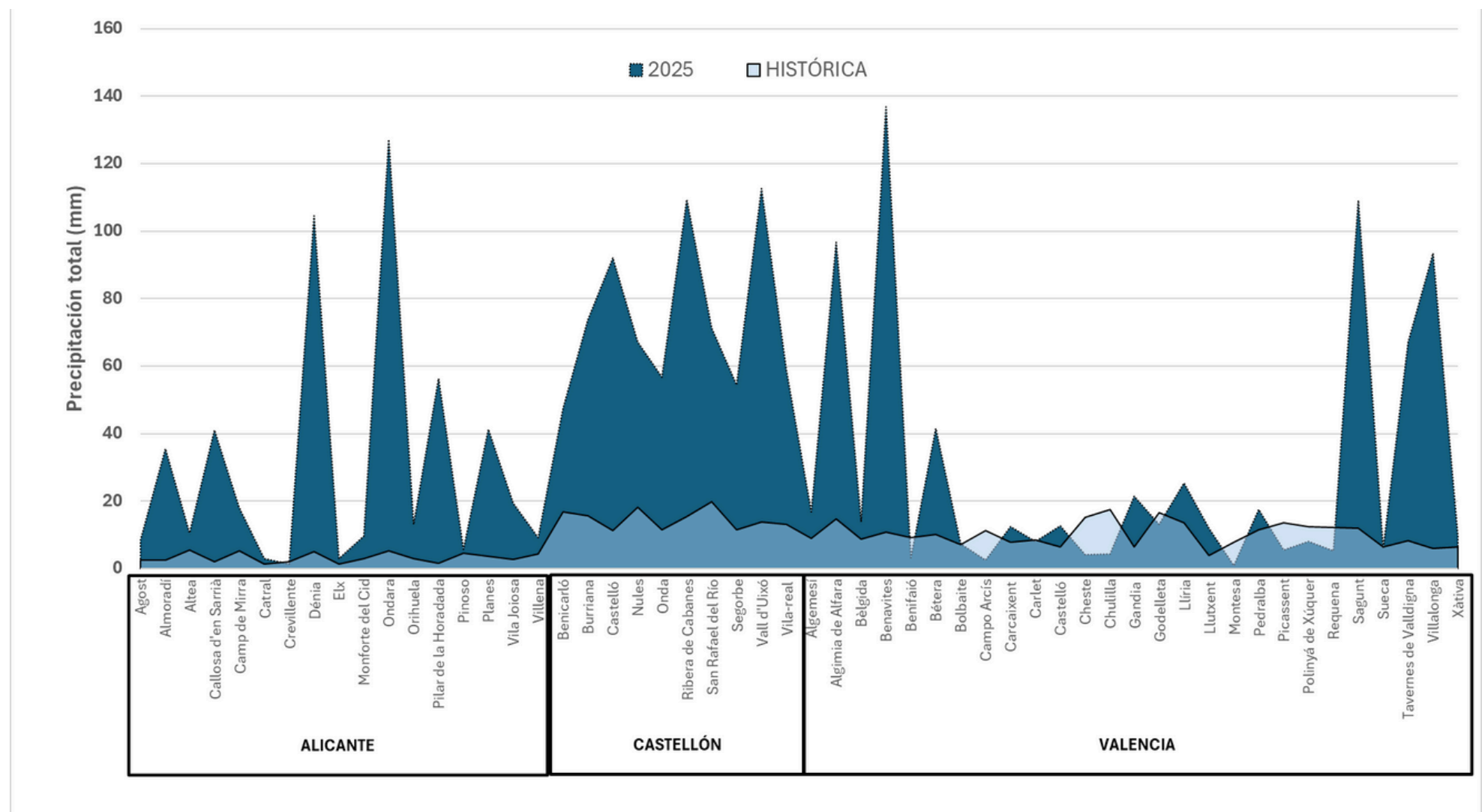
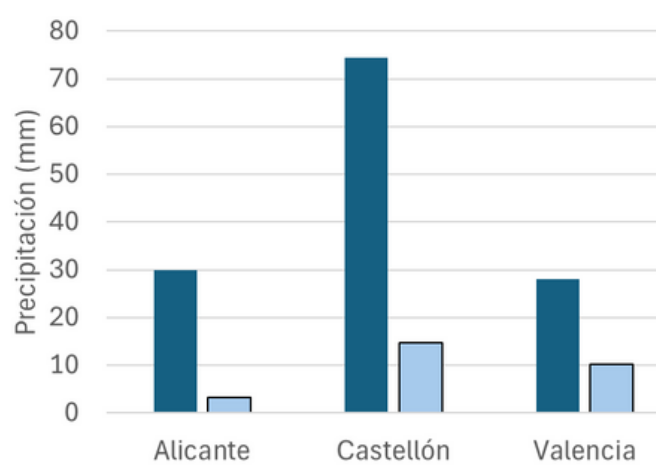
**Grupo Riegos IVIA**



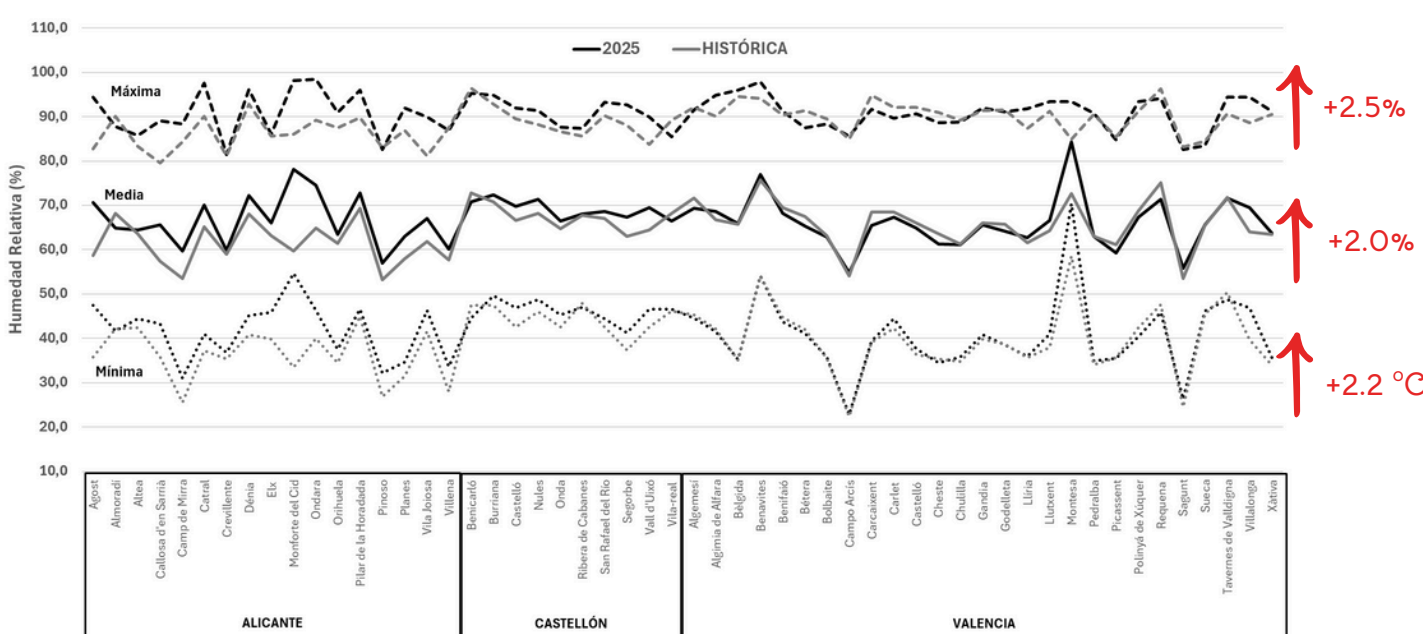
**P** Se muestra el promedio de **precipitación** del mes julio por estación de 2025 frente a su histórico.

**JULIO**

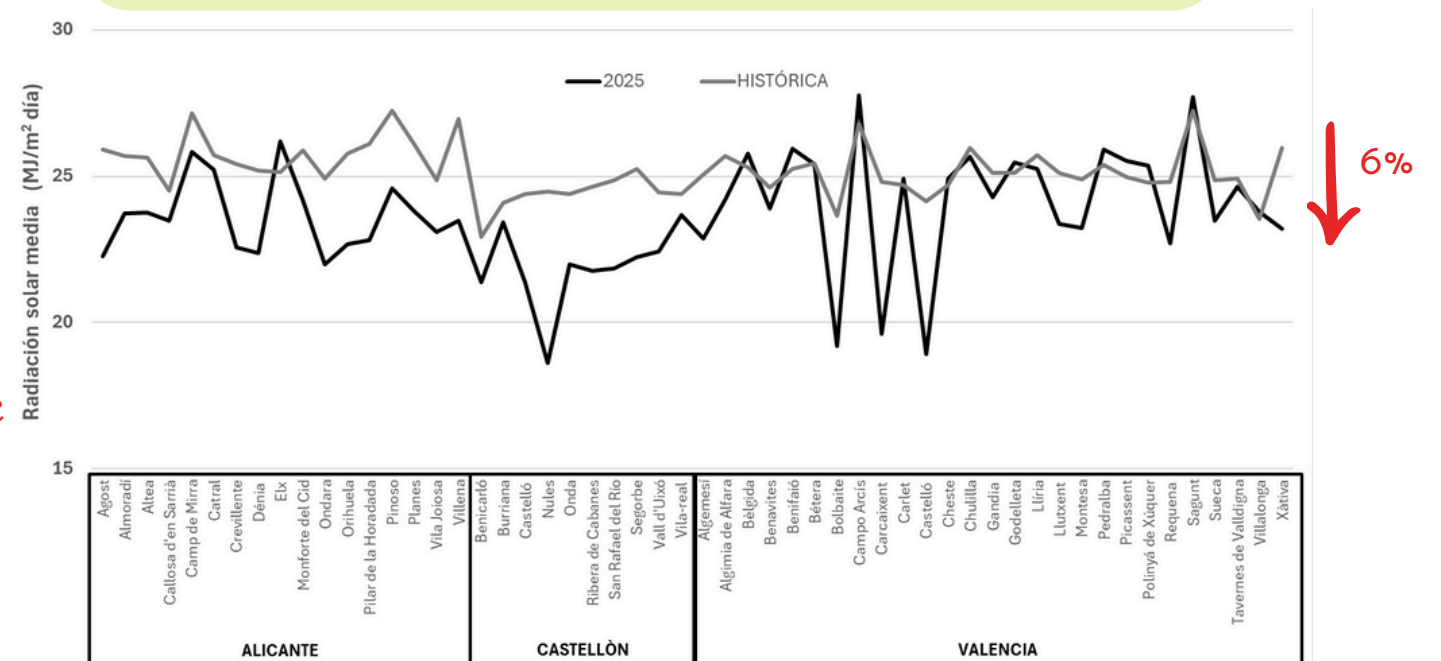
La precipitación media por estación de 2025 fue muy **superior** a la registrada históricamente, especialmente en la provincia de Castellón.



**HR** La **humedad** de julio de 2025 fue ligeramente **superior** a la media



La **radiación** de julio de 2025 fue **inferior** a la media **RAD**



El mes de julio de 2025 se caracterizó por unas necesidades de riego inferiores a la media histórica fundamentalmente por el incremento de la HR y la disminución de la RAD fruto de las precipitaciones.